

Hansel & Gretel - opéra

● *version de poche pour marionnettes*



Léa Hanrot

soprano

Camille Royer

mezzo-soprano

Jacques Di Costanzo

vibraphone

Mise en scène

Aurélie Rochman

Musique

Engelbert Hümperdinck

Arrangements

Jacques Di Costanzo

Livret français :

Léa Hanrot & Cécile Tabarin

(chants), **Aurélie Rochman**

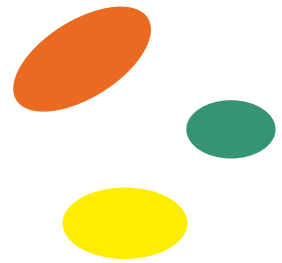
(dialogues)

Création des marionnettes :

Isabelle Cerclé

Diffusion : Isabelle Cerclé

06 63 45 28 10 ou cercle.diffusion@gmail.com



Hansel & Gretel - opéra

version de poche pour marionnettes

Deux enfants livrés à eux-mêmes, sans accès à l'école, sont contraints à faire des corvées. Rapidement, **la faim et l'ennui se confondent**. Leur mère ne leur montre pas d'affection, ne leur exprimant que de la colère quand elle ne les bat pas. Alors, lorsqu'ils rencontrent une femme avenante qui leur promet monts et merveilles à coups de sucreries en tout genre, les deux enfants foncent tête baissée. Hélas, c'est une sorcière dévoreuse.

Dans cette version de poche, les six personnages sont interprétés par deux chanteuses lyriques. Le monde des adultes et le monde des enfants sont séparés. Celui des parents est réaliste, physiquement incarnés par les artistes, celui des enfants est imaginaire et les personnages sont des **marionnettes**.

Les mélodies, composées par Hümperdinck à partir de comptines populaires allemandes, légères et rythmées sont tout de suite familières à l'oreille. **Les sonorités du vibraphone** instrument qui accompagne les chanteuses, évoquent le monde de l'enfance, le mystère de la forêt et la **féerie** qui, dans un premier temps émane de la maison de la sorcière.

Volontairement éloignée de l'esthétique wagnérienne propre à Hümperdinck, l'atmosphère est cinématographique, à la fois **poétique et étrange**, empruntant au courant pictural expressionniste dont Schiele et Klimt sont emblématiques.

Fille de boulanger, j'ai grandi dans une maison qui sentait les épices, le chocolat et le pain frais, où résonnaient parfois les envolées lyriques de ma grand-mère, **cantatrice**.

Avec ce spectacle, j'interroge les rapports entre affection et nourriture, en utilisant le dialogue entre les marionnettes, la charge émotive du chant, la musique et les lumières.

Aurélie Rochman
metteur en scène



*Hokus, pokus, Lumbago...
Si tu bouges, gare à ton dos !
Halte, je te jette un sort,
Un regard et tu es mort !
Dans la cage, triple nigaud !*



*Le toit est tout en galette,
le sucre scintille aux fenêtres*

*Des grains de raisins succulents,
regarde !*

*Une barrière, toute en pain d'épice.
Oh petit château, si joli et si beau,
C'est là,
le palais d'une princesse des bois.
Si seulement,*

*elle était en son château,
Des gâteaux, à boire,
elle nous offrirait,*

*Des gâteaux savoureux,
à boire pour tous les deux*

ACTIONS PÉDAGOGIQUES

Vous trouverez dans ce document des pistes de réflexion pour vous aider à accompagner vos élèves dans la découverte du spectacle « Hansel et Gretel-Opera »

Plusieurs approches sont possibles : le conte des Frères Grimm, le livret de l'opéra, les instruments, les personnages...



L'HISTOIRE

avant le spectacle

- Connaissez vous l'histoire d'Hansel et Gretel ?
- Est-ce cette histoire vous rappelle d'autres histoires mettant en scène des enfants ?

après le spectacle

- Que pensez vous de l'attitude de ces deux enfants : est-ce que vous les trouvez courageux ? Désobéissants ?
- Qu'est ce que vous pouvez dire sur le comportement du père ? De la mère ?

LE CONTE TRADITIONNEL

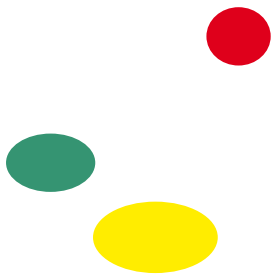
avant le spectacle

- On peut trouver plusieurs versions de ce conte dans différents pays : savez vous pourquoi ?
- Avant d'écrire leur version de *Hansel et Gretel*, les frères Grimm ont voyagé dans toute l'Allemagne pour compiler les Contes traditionnels : ils ont écouté les personnes âgées qui leur ont raconté l'histoire telle qu'ils l'ont entendue dans leur enfance (transmission orale).

Ce conte se retrouve en France avec des prénoms différents pour les deux héros : ils s'appellent Jeannot et Margot, deux prénoms traditionnels français.

après le spectacle

- *Hansel et Gretel* nous rappelle d'autres contes traditionnels très connus : savez-vous lesquels ?
- On peut trouver de nombreuses correspondances entre le conte *Hansel & Gretel* et d'autres comme par exemple *Poucette* (minuscule fillette prisonnière d'une taupe qui l'exploite), le petit Poucet (où les enfants sont abandonnés dans la forêt comme Hansel et Gretel).
- Avez vous remarqué que *Hansel & Gretel*, comme beaucoup de contes, se passe dans une forêt ? Connaissez vous d'autres lieux où se déroulent les contes ? (Châteaux, maisons, rivières, etc.)
- Dans *Hansel & Gretel* la Sorcière joue un grand rôle. Quel est l'autre personnage que l'on retrouve souvent ? (La fée, la mère méchante)
- Quelle est l'autre petite fille très célèbre qui est envoyée dans la forêt avec un panier ? (*Le petit chaperon rouge*). Voyez-vous une différence entre Gretel et cette petite fille ? Qu'est-ce qu'elles ont en commun ? Qu'est ce qui les différencie ?



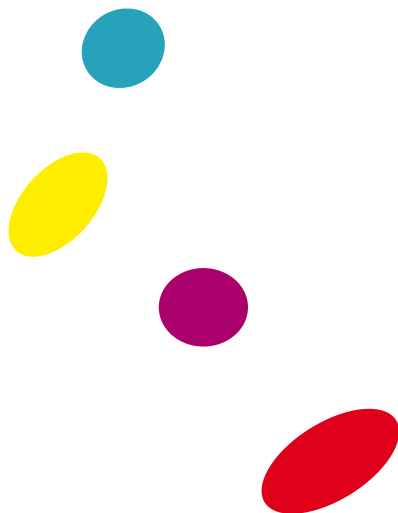
ACTIONS CULTURELLES

Par les artistes :

- Travail de chœur avec apprentissage du chant final pour être chanté avec les artistes le jour du spectacle.
- Travail sur une quinzaine d'heure pour créer un mini spectacle d'*Hansel et Gretel* à partir de 5 chants montés en chœur.
- Création de marionnettes et initiation à la manipulation.
- Construire un décor éco-responsable, approche des Nabis.

Par une association partenaire :

l'alimentation, les familles d'aliments, pourquoi et comment on mange partout dans le monde (etc.).



Gretel : j'en peux plus je meurs de faim !

*Hansel : Moi aussi j'ai faim Et puis je m'ennuie...
on joue à chat ?*



Équipe



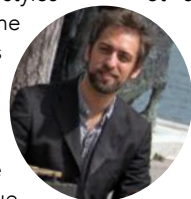
Léa Hanrot - Soprano : Gretel, mère, Fée Rosée

Titulaire d'un premier prix de chant, Léa est engagée, au sortir du conservatoire, au sein des ensembles **Les Arts Florissants** et **Les Musiciens du Louvre**. En tant que soliste, elle interprète de nombreux rôles d'opéra et d'opérette et se produit en récital au côté du pianiste Cédric Lorel. Avec sa compagnie «Les Curieuses», elle monte plusieurs spectacles de théâtre musical, *Whisky Bar*, autour de l'œuvre du compositeur Kurt Weill, *Madame de* sur l'œuvre de Louise de Vilmorin. **Elle rejoint la Cie sans Edulcorant en 2014** comme chef de chœur de *Voyage en EurOpéra* et réalise l'adaptation française de la plupart des airs d'*Hansel & Gretel - Opéra*



Jacques Di Costanzo - vibraphone et arrangement musical

Jacques Di Costanzo est un vibraphoniste, pianiste, professeur de musique et compositeur français de **carrière internationale**. Originaire de Paris, il a étudié au conservatoire et à l'école de jazz IACP avant de décrocher une maîtrise de musicologie et un Diplôme d'État de professeur de Musique tous deux spécialisés en jazz. En 2007, Jacques entame un long voyage musical qui l'emmènera dans douze pays européens, à Cuba, à New York, au Québec et au Mexique. Au cours de ce périple il perfectionne sa pratique du jazz, s'imprègne d'autres styles et se découvre une passion pour la musique latine au contact d'**Arturo Sandoval**. Jacques joue avec plusieurs groupes différents, dont le «**Nicola Sabato/Jacques Di Costanzo**» quartet, avec qui il tourne régulièrement et dont le dernier album a été «disque du jour» de TSF.



Camille Royer - mezzo : Hansel, sorcière, mère

Camille a obtenu un DEM de chant lyrique « Voix et mouvement » (mention très bien) au conservatoire de Bobigny. Elle se consacre depuis 2011 au **répertoire de mezzo-soprano** et incarne avec autant de passion et de bonheur les rôles de jeune femme (Cenerentola, Rosina, Dorabella, Cendrillon) ou de jeune homme (Lazuli, Cherubino, Siébel, Sesto). Elle se produit en France, en Allemagne, au Mexique, dans le répertoire lyrique ou sacré, la mélodie et la création contemporaine. Cherchant constamment à développer présence et authenticité dans l'expression vocale et scénique, Camille pratique **le théâtre, l'improvisation vocale libre et le clown**.



Nicolas Simonin : création des éclairages

Formé à l'école supérieure d'art dramatique du **Théâtre National de Strasbourg**, Nicolas éclaire marionnettes, musique, opéra, danse et théâtre pour des grandes et petites formes. Il travaille avec de nombreux metteurs en scène, dont **Jacques Kraemer, Christophe Huysman ou Stéphanie Aubin, l'Opéra de Bordeaux, l'Opéra de Lausanne...** Il collabore depuis 2012 avec la Compagnie Sans Edulcorant, mettant ses talents au service de l'éclairage et de la scénographie.



Isabelle Cerclé : création des marionnettes

Comédienne, Isabelle est formée à la fabrication et à la manipulation de marionnettes au **Théâtre aux Mains Nues**. Elle a réalisé marionnettes et masques pour plusieurs spectacles et travaille pour la Cie Sans Edulcorant depuis plusieurs années. Pour *Hansel et Gretel* opéra, elle **transmet son savoir et son art de la manipulation** aux deux artistes lyriques.

Auréli Rochman : mise en scène

Titulaire d'une maîtrise de cinéma et d'histoire de l'art, Aurélie rencontre Cécile Tabarin avec qui elle fonde la **Compagnie Sans Edulcorant** dont Aurélie devient directrice artistique dès 2001. Elle est metteur en scène associée au **Théâtre du Châtelet** au service jeune public et met en scène divers spectacles, dont *Bal en couleurs : un dimanche en musique*, coproduit avec le Musée d'Orsay et l'Orchestre Philharmonique de Radio-France. Son intérêt pour l'opéra la conduit en 2013 à mettre en espace les chœurs d'enfants et d'adultes du *Festival 1, 2, 3 Opéra!* produit par l'Opéra de Paris. Elle collabore en 2018 avec l'**Orchestre de Chambre de Paris** pour la création de «Histoire des 4 coins du monde», qu'elle écrit à partir de contes collectés auprès de réfugiés et qu'elle met en scène.



Indications technique

Le spectacle est autonome en son et en lumières

JAUGE MAXIMUM

300 spectateurs

ESPACE SCÉNIQUE MINIMUM

5 mètres de profondeur

2.5 mètres de hauteur

5 mètres d'ouverture

6 mètres d'ouverture public

Durée du spectacle - 45 minutes

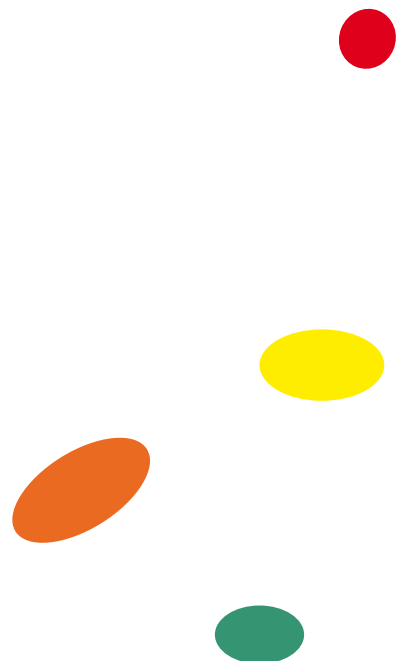
Montage et réglages - 50 minutes

Démontage - 30 minutes

Accès à une prise de courant normale.

Le noir est préférable.

Effectifs en déplacement : 4 personnes.



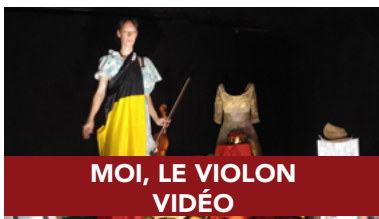
La Compagnie Sans Edulcorant

La culture rassemble les individus dans ce qu'ils ont de commun : un héritage qui constitue notre mémoire collective, socle de l'identité d'un peuple.

Compagnie de spectacle vivant créée en 2001, nous créons un lien artistique entre le patrimoine et l'air du temps en invitant les publics à découvrir, réfléchir, imaginer, s'émerveiller, s'émuouvoir...

Depuis plusieurs années, nous produisons des spectacles selon une charte éco-responsable, limitant l'utilisation de solvants, de colle synthétique, pensant le spectacle en amont en tenant compte de son empreinte-carbone future. Nous cherchons à pouvoir déplacer nos spectacle partout, et surtout là où il n'y a pas d'équipement culturel, en conservant la même qualité esthétique, visuelle et sonore.

Par des thématiques fortes qui vont de l'évolution des mœurs au rapport à soi et au monde en passant par la quête initiatique, nous œuvrons à rendre accessible à tous les publics notre patrimoine oral, musical, pictural, historique, littéraire....



Jeune public :

Hansel & Gretel – opéra, création en 2019

Moi, Le Violon, en tournée depuis 2016

La Princesse sans Sommeil, en tournée depuis 2013

Mystères et Malle Magique, en tournée depuis 2015

Contes Zé légendes, série théâtrale de 5 opus, créée entre 2004 et 2008, tournée jusqu'en 2013

Sur les Chemins Magiques de La Fontaine, tourné de 2003 à 2008

Tout public :

Falling in Love, tourné de 2017-2018

GAMMe D'AMOUR, tourné de 2015-2016

Manuel à Usage des Amoureux, créé en 2002

En parallèle, nous menons des actions de sensibilisation par la création de spectacles « en transmission », avec des enfants et des collégiens : Collège Gustave Flaubert, Paris 13^e : **Le Petit Ramoneur** (2018-2019) Collège-Lycée Janson de Sailly, Paris 16^e : **Le Grand Concert Baroque**, (2018), **Qu'est-ce qu'on attend pour être heureux ?** (2017) **Perséphone Opéra Pop** (2016) École Notre Dame de France, Paris 13^e : **Le Roi du Jazz** (2016), **Le Voyage en EurOpéra** (2015) Collège Camille Claudel, Paris 13^e : **Itinéraires Croisés** (2013)

Nous imaginons également des ateliers pédagogiques originaux pour tous les publics, motivés par les mêmes ambitions. La découverte du patrimoine culturel par la pratique artistique permet en effet de favoriser la construction de soi et d'améliorer son rapport aux autres et au monde. Ces ateliers sont menés sur le territoire parisien depuis 2008, mais aussi à Montreuil (93), Senlis (60), Château-Thierry et Nogentel (02).

