

Parcours artistique - annexe au CV d'Aurélie Rochman

Mises en scène de comédies musicales :

THEATRE DU CHATELET : dramaturge, auteur des textes et metteure en scène associée au service jeune public.

Créations avec des scolaires :

- *Alice2.0* mai 2016
A partir de *Wonder.land*, création vivante et numérique associant vidéo, création sonore et théâtre. Dans ce texte d'Aurélie Rochman, les héros sont piégés dans un jeu vidéo évoquant *Alice aux pays des merveilles*. 3 collèges franciliens impliqués, un pour chaque discipline. Représentation au théâtre du jardin d'Acclimatation - Paris 16ème.
- *Deux collégiens à Paris* décembre 2014
A partir de *An American in Paris*, création d'une comédie musicale sur le Merveilleux, impliquant danse, théâtre, chant pour une classe de 6ème. Textes des élèves et d'Aurélie Rochman. Représentation en salle Nijinski au théâtre du Châtelet.
- *The Shaw must go on* janvier 2014.
A partir de *My fair Lady*. comédie musicale sur les télé-crochets et leurs désillusions. Texte d'Aurélie Rochman en clin d'oeil à Pygmalion de G.-B. Shaw. Avec 18 lycéens. Représentation dans l'amphithéâtre du Lycée Edgar Quinet - Paris 9ème.
- *Bal en couleurs, un dimanche en musique* mai 2013
A partir de *Sunday in the Park with George* de Steven Sondheim, écriture et mise en scène d'une pièce musicale en 2 actes sur la place de l'artiste au XIXème et au XXIème siècle. Direction musicale de Mark Withers. Costumes par le Lycée de la Mode (Cholet), musique par les 1ères du BMM du Lycée Jean-Pierre Venant (Sèvres), décor par les 2ndes pro du lycée Corvisart (Paris 13ème). Coproduction Théâtre du Châtelet - Philharmonique de Radio-France - Musée d'Orsay. 80 lycéens. Création lumière et retouches d'image d'Aurélie Rochman. Représentation à l'auditorium du Musée d'Orsay - Paris 7ème.
- *Gaga, opéra* mai 2012
A partir de *Pop'Péa*. 30 collégiens et Travis Bürki ont écrit un Opéra en anglais, en plongeant dans la pop culture de leur époque. Mise en scène des chants. Représentation au Grand Foyer du théâtre du Châtelet.
- *News, News, News* juin 2012
A partir de *Nixon In China* de John Adams, écriture d'un faux journal télévisé de 1972 présenté sur scène, évoquant la guerre du Vietnam, le Grand Bond en avant et la visite de Nixon à Mao. Chants et solos musicaux, montage vidéo et projection. 30 collégiens de 3ème. Représentation en salle Nijinski au théâtre du Châtelet.
- *Jean, Cosette, Gavroche et les autres...* mai 2011
A partir des *Misérables*, le livre et la comédie musicale. Atelier d'écriture de dialogues, écriture de paroles de chanson, mise en scène. Classe de 5ème de 25 collégiens. Représentation en salle Nijinski au théâtre du Châtelet.

Créations avec des amateurs :

- *Meet me, Cath!* janvier 2016
Inspiré de *Kiss me, Kate!* de Cole Porter. Comédie musicale sur le thème du speed-dating, mélangeant dialogues d'aujourd'hui et issus de plusieurs pièces de Shakespeare. Chants montés en chœur pour 35 adultes. Représentation au théâtre, salle Nijinsky.
- *Chantons sous la pluie...* mars 2015
A partir de *Singin' In the rain*, de Arthur Freed. Sur la thématique du cinéma muet transposé au théâtre et de la rencontre amoureuse. Les chants sont montés en chœur et en soliste pour 33 adultes. Représentation au théâtre, salle Nijinsky.
- *Dans la Forêt Lointaine* avril 2014
Inspiré de *Into the Woods* de Steven Sondheim, les contes de fées traditionnels revisités et mélangés. Direction musicale : Scott Allan Proutty, chorégraphe : Evandra Martins. 90 participants de 6 à 76 ans pour interpréter un spectacle intergénérationnel et pluridisciplinaire. Représentation au théâtre du Châtelet, Grand foyer.
- *Pygmalion & Co* novembre 2013
A partir de *My Fair Lady*. Sur la thématique de la revendication syndicale. 35 adultes. Représentation au théâtre, salle Nijinsky.
- *Obama in China* mars 2012
Inspiré de *Nixon in China* de John Adams. Une visite fictive d'Obama à Hu Jintao qui s'achève en bataille navale géante, avec chorégraphies et travail sur la musique répétitive pour 20 adultes. Représentation au théâtre du Châtelet, studio A.
- *Le Valet de Séville* novembre 2010
A partir du *Barbier de Séville* de Rossini, découpage de textes de Beaumarchais extraits du *Barbier de Séville* et des *Noces de Figaro*, chants de Rossini et Mozart, travail corporel, pour 45 adultes. Représentation au théâtre du Châtelet, Grand foyer.

OPERA DE PARIS : metteure en scène associée au service jeune public

- *Festival 1, 2, 3 Opéra !* DMEO scolaires et amateurs juin 2013

Mise en espace des formes récitales des classes de CM1, CM2 et 4ème - Assemblage de textes classiques issus de la littérature française, anglaise et russe, mise en scène du Choeur des Vingt Ans Pour Toujours, direction musicale : Lucie Larnicole. 2 représentations à l'auditorium de l'Opéra Bastille.

THEATRE DE LA CRUCHE : auteure, metteure en scène et réalisatrice. Cie Professionnelle

- *Râma et Sîtâ, Film vivant Bollywood* 2012

Spectacle écrit par Valérie Fernandez et Aurélie Rochman, d'après le Râmâyana. La mise en scène mélange film, clip vidéo, danse, théâtre et marionnettes, inspirée de la tradition indienne «bollywood» qui emprunte à tous les genres cinématographiques.

COMPAGNIE SANS EDULCORANT : auteure et metteure en scène. Cie Professionnelle

Créations avec des professionnels :

- *Hansel et Gretel* 2017

Opéra de marionnettes sur table, musique d'Engelbert Humperdinck, livret musical français de Cécile Tabarin, dialogues d'Aurélié Rochman. Petite forme autonome éclairée et sonorisée, répondant à un cahier des charges éco-responsable et développement durable. En cours de création.

- *Moi, le Violon* 2016

Seul en scène alliant récital d'airs connus, classiques et de variétés, en hommage à la Belgique. Textes d'Emilie Malaprade et Jacques Brel. Travail sur la mémoire et la transmission, mêlant récit d'itinéraire de vie et héritage culturel.

- *GAMME D'AMOUR, un Opéra Napolitain* 2015

Petite forme d'opéra imaginée à partir de mélodies de Tosti, en italien, et de poèmes de Charles Baudelaire. Le lyrique léger et le romantisme poétique se marient dans ce spectacle sur un thème universel : l'Amour. Avec le Ténor Timour Sadoullaïev, et une guitariste.

- *La Princesse sans Sommeil* 2013

Marionnettes sur table, textes d'Aurélié Rochman d'après un conte d'Isabelle Cerclé. Spectacle autonome, éco-responsable, intégrant lumières et son au décor. Baigné par les musiques de Claude Debussy et de la problématique du sommeil, inversant les codes des contes de fées, il est conçu comme un rêve poétique plein d'aventures.

Créations avec des amateurs et des professionnels :

- *Notre plus belle Histoire...* 30 mai 2015

Déambulation dans le lycée Voltaire (Paris 11ème), mise en espace des chants en hommage à un ancien professeur. Avec le concours de la chorale de l'AMOPA et des anciens élèves de l'établissement. 80 participants mêlant amateurs et professionnels.

Créations avec des scolaires :

- *Le Roi du Jazz* juin 2016

Comédie musicale d'Aurélié Rochman inspirée du roman éponyme d'Alain Gerber, évoquant le racisme dans l'Amérique du début du 20ème siècle et l'évolution de la musique noire américaine. Avec 2 classes de CM1, théâtre, chants et danses, accompagnées par un Jazz band professionnel. Représentation à l'école Notre Dame de France - Paris 13ème.

- *Perséphone Opéra-pOp* mai 2016

Opéra mythologique pour la jeunesse composé par Travis Bürki, arrangements et orchestration de David Keller. Projet d'établissement piloté par un professeur de musique du collège Janson de Sailly - Paris 16ème. Décor numérique réalisé par Aurélie Rochman. Représentation au théâtre du Point du Jour - Paris 16ème.

- *Voyage en EurOpéra* juin 2015

Récital de chœurs d'Opéra sur la construction européenne, réunissant les 280 élèves du primaire de l'école Notre Dame de France - Paris 13ème. Répertoire en français, en anglais, en allemand et en italien. Représentation en plein air dans la cour de l'établissement.

- *Itinéraires Croisés* juin 2014

Comédie musicale d'Aurélié Rochman sur le thème de l'émigration vers Paris. à la découverte des racines culturelles de certains élèves. Danses Orientale, Classique, Bollywood, Africaine, Moderne Jazz, Hip Hop, chant lyrique en chœur, variétés internationales. Réalisation des décors en vidéo (montage de photo et de reportages d'époque), avec les élèves du Collège Camille Claudel -Paris 13ème- 30 rôles, 55 collégiens impliqués. Représentation à l'Espace Paris Plaine - Paris 15ème.

BAFDUSKA Théâtre : assistante à la mise en scène. Cie Professionnelle

- *Le Roi qui n'avait pas d'Oreille* 2005

Pièce de théâtre musical écrite par Anouch Paré. Mise en scène de Sylvain Savard, direction d'acteur par Aurélié Rochman, musique de Benoît Urbain. chants accompagnés à l'orgue de barbarie, avec un décor dans la tradition des spectacles itinérants.

LYCEE VOLTAIRE atelier artistique : mise en scène et assistante à la mise en scène

● *Sentiments - Rencontres - La Dernière Séance - Le Gamin de Paris* 1994 - 2000

Direction artistique et musicale : Pierre Bugnon. Mise en scène de certains tableaux, direction d'acteurs et de solistes dans des comédies musicales empruntant à toutes les disciplines. Répertoire allant du classique à la variété internationale, en passant par le jazz et le gospel. 150 participants sur scène, de 10 à 65 ans. Représentations à la Salle Olympe de Gougues. Paris 11ème



Dans la Forêt Lointaine...



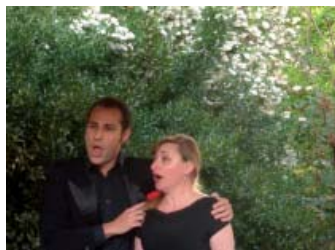
Bal en couleurs, un dimanche en musique



Dans la Forêt Lointaine...



La Princesse sans Sommeil



Notre plus belle Histoire



Voyage en EurOpéra



Manuel à Usage des Amoureux



Râma et Sîtâ



Sentiments



Contes Zé légendes...

Mises en scène de théâtre :

COMPAGNIE SANS EDULCORANT : direction artistique, auteure et metteuse en scène

Créations Jeune Public :

● *Contes Zé Légendes...*

2005-2011

Série théâtrale de 5 Opus textes d'Aurélie Rochman d'après des contes et légendes du terroir. Cinq seul-en-scènes créés en hommage au patrimoine oral des régions de France et aux collecteurs de mémoire. Chaque opus (...à rêver, ... aux chandelles, ... à frissonner, ... d'aventures, ...à aimer) met en scène un personnage, féminin ou masculin, Féeonaute ou Explorateur du temps jadis, accompagné de sa malle magique, à la fois transport d'objets et d'histoires, décors ou castelet pour marionnettes.

● *Sur les Chemins Magiques de la Fontaine*

2002

Textes d'Aurélie Rochman. Spectacle inspiré des fables de Jean de La Fontaine, revisitées et personnifiées. Thème du voyage initiatique et du rite de passage.

Créations Tout Public :

● *Manuel à Usage des Amoureux*

2002

Pièce en 4 actes de Emmanuel Gradi et Aurélie Rochman, au sujet de l'influence de l'évolution de la femme sur le couple à travers les siècles. Deux personnages et un banc pour retracer 4 époques.

COMPAGNIE SAMBRE : assistante à la mise en scène

● *Mademoiselle Julie*

1996

d'August Strinberg, mise en scène de Carole Thibaut. Travail sur la scénographie, la recherche des décors, le montage musical, planning de répétition et organisation de l'exposition dans le hall d'accueil du Théâtre Jean Marais à Saint-Gratien (95)

Ateliers :

COMPAGNIE SANS EDULCORANT : conception, mise en oeuvre, coordination, intervention

Références depuis 2008 : Collèges Sévigné, Camille Claudel (Paris); trentaine d'écoles via la DASCO (Paris); Lycée professionnel Amyot D'Inville (Senlis); Lycées Voltaire, Janson De Saille (Paris); Etablissement Notre Dame de France (Paris); Club Chevy 2 (Gif sur Yvette); Odyssée (Gagny); Communauté de Communes de la Région de Château-Thierry (Aisne)...

● *Approche de la mise en scène et du théâtre*

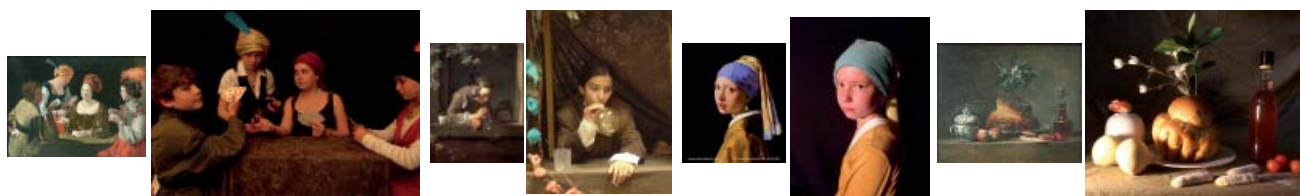
Découlant de ma pratique de la mise en scène, ces ateliers prennent pied d'abord dans l'histoire de l'art en prenant comme support des toiles de maître et en libérant la parole pour ouvrir à la composition scénique, l'écriture dramatique et le jeu d'acteur. Ils permettent le travail de l'expression orale, de la posture, de l'imaginaire, de l'improvisation et de l'écriture dramatique tout en découvrant l'histoire de l'art et plus particulièrement la peinture.

● *Ecriture de contes*

En se penchant sur la grande Histoire, écriture de contes permettant de faciliter une approche historique différente, de valoriser le territoire et le patrimoine local. Les contes sont ensuite travaillés et mis en scène pour être transmis. Travail de réappropriation de son héritage local, de liens entre Histoire et récit, symboliques des contes, travail de l'expression orale.

● *Construction d'ateliers sur mesure*

Conception et élaboration d'ateliers de création et de pratiques artistiques, en lien avec les pédagogues dans le cadre scolaire, ou en accentuant la dimension ludique en péri-scolaire. Ces ateliers permettent de découvrir autrement Histoire de l'art, Histoire locale, Opéra, théâtre, musique, danse, scénographie, composition d'images, photographie etc...



Direction et administration :

COMPAGNIE SANS EDULCORANT

● *Pilotage artistique et administratif :*

depuis 2001

Définition de la ligne artistique en lien avec les membres du Conseil d'Administration (association loi 1901)

Direction et gestion d'équipes artistique, technique et administrative

Recrutement, formation et coordination des intervenants en atelier

Gestion et élaboration de projets artistique et culturel

Elaboration de stratégies de communication

Administration quotidienne (paie - comptabilité - suivie de trésorerie - contrats...)

ALTAÏR THINK TANK CULTURE MEDIAS

● *Secrétaire générale adjointe*

depuis 2015

En charge de la mise à jour du site internet et de la communication numérique via les réseaux sociaux. Organisation et logistique des journées Université Ouverte d'Altaïr au Festival d'Avignon en 2015.

● *Membre du Conseil des Experts*

depuis 2013

Travaux de réflexion sur l'intermittence du spectacle, le crowdfunding, les incubateurs culturels, l'emploi dans la culture, la place du mécénat, les liens à nouer entre les innovations technologiques et le monde de la création artistique et culturelle.

PAPERASSE ET CIE

● *Présidente*

2008-2011

Groupement d'Employeurs du spectacle vivant en Ile de France. Fondé en 2008. Mise à disposition de 3 salariés à temps plein et partiels pour 17 compagnies adhérentes. Entretiens d'embauche, recrutement, licenciement, relations avec les institutionnels (Région Ile de France et Poitou Charente, Pôle Emploi, UGEF, DRAC, DIRECCT, ARCAD...).)

CAISSE DES ECOLES DE BAGNEUX (92)

● *Conseil en programmation*

de 2010 à 2015

Sélection de spectacles Jeune Public adaptés à destination des 4200 élèves de primaires de la ville. Un spectacle itinérant pour les maternels, un spectacle pour le plateau du théâtre Victor Hugo pour les élémentaires. 23 représentations par an.

THEATRE DU GUICHET MONTPARNASSE

● *Polyvalence*

de 1994 à 2002

Billetterie, accueil du public, accueil des compagnies, médiation culturelle, régie, tenue de caisse, tenue de réservation.

Evénementiel :

Traduction artistique de la demande d'une structure, adaptation à l'espace, gestion du personnel, conception et création sur-mesure en respect des contraintes.

● *Séminaires* : logistique, gestion des personnels d'accueil, régie générale.

depuis 1998

SOL Global Forum à la Cité Universitaire, les 40 ans de l'INRIA au Palais des Congrès de Lille, RFF forum des managers, France Télécom R&D, Orange, Quintessence... (lieux divers).

● *Exposition : Voyage au Coeur d'une Compagnie.*

octobre 2010

Conception du parcours d'exposition, scénographie, thématiques, choix des oeuvres, écritures des textes de présentation, régie et mise en oeuvre. Maison des Associations du 11ème (Paris)

● *Fêtes de Noël*

depuis 2004

Création de spectacles en déambulation, adaptés aux espaces, et proposition de spectacle sur la thématique de Noël pour différentes entreprises : RFF, Marchés de Noël de Joué les Tours, BNP-Paribas-Meunier, Pernod Ricard, Gaya Production...



Voyage au Coeur d'une Compagnie



Fantaisies de Noël



Regard artistique :

● *Lecture de scénario et critiques* :

Gaumont Télévision puis GÉTÉVÉ pour Christian Charret

Amazon.fr chroniques de séries télé et de films.

de 1996 à 2003

de 2001 à 2003

● *Jury* : recours à mon expertise en matière de regard et d'écriture.

Festival des Jeunes conteurs (ARAC IdF), à l'Olympia et au Casino de Paris.

Festival ScenOblique, jury des auteurs, président Jean-Paul Alègre (Troyes).

Festival SceneOblique, encadrement du marathon d'écriture (Troyes).

Festival Ciné-Vidéo de Pantin.

de 2009 à 2011

2002

2001

2000

Formation :

Développer sa mobilité en vue d'une évolution professionnelle - La Belle Ouvrage.

2014

Développer ses compétences de porteurs de projets artistiques - La Belle Ouvrage.

2012

Licence et Maîtrise, Ecriture de long métrage dans le cadre du cursus pratique de l'Université Paris VIII - Saint Denis-Vincennes, Etudes Cinématographiques et Audiovisuelles. directeur de mémoire : Jean Paul Aubert.

1996

DEUG Histoire de l'Art, option cinéma-vidéo (Paris VIII) Mémoire de fin d'année sur l'adaptation littéraire au cinéma.

1993

Baccalauréat Série C - Lycée Lamartine (Paris 9ème)

1990

Intérêts :

Psychanalyse, psychologie, économie, sociologie, management éthique, Histoire, Rugby à XV.

Passionnée par le cinéma, les séries TV, la peinture, la sculpture et mon métier !

Broderie (confection de fresques) et couture à la main (confection de coiffes).